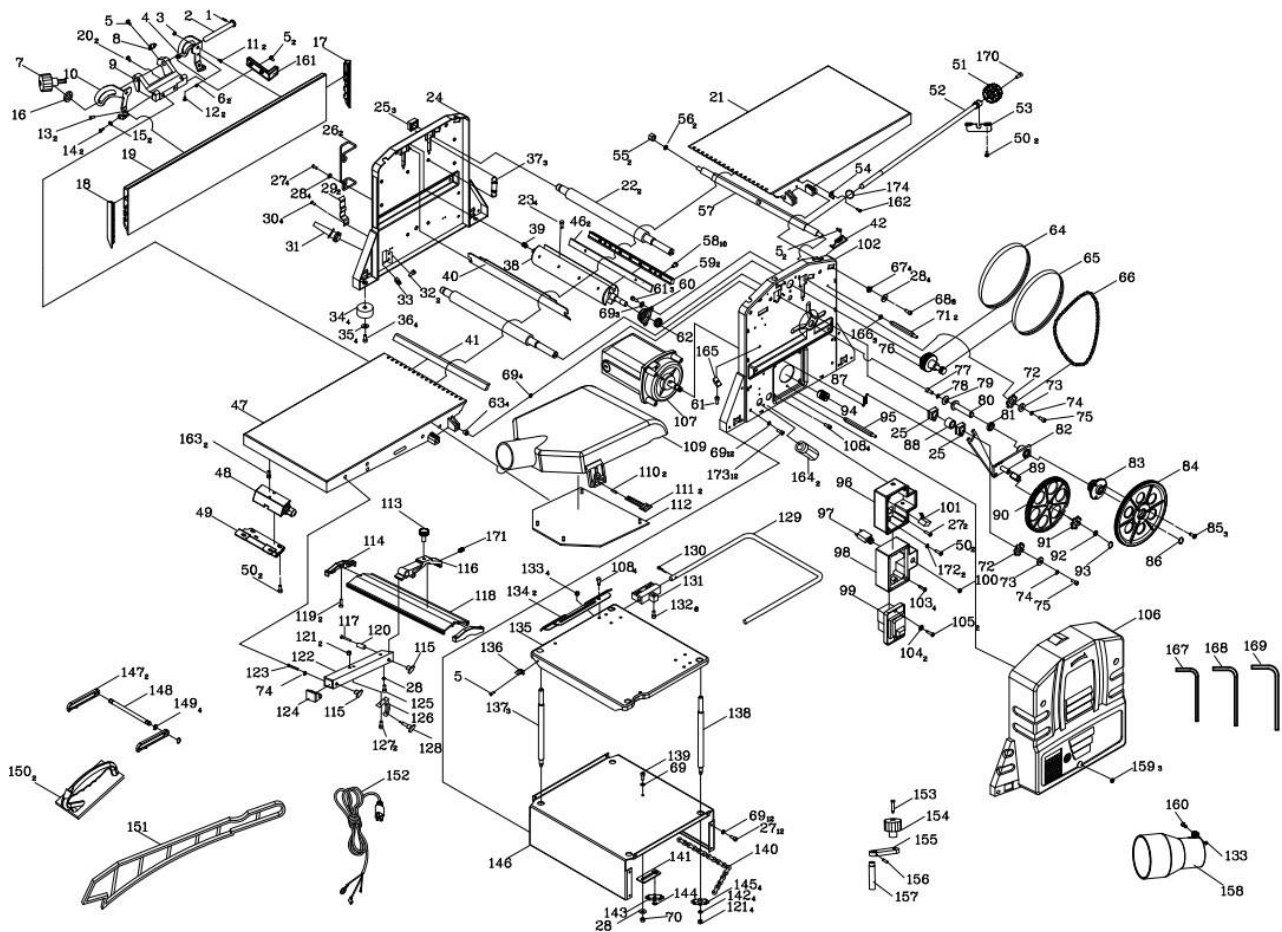


ПОКОМПОНЕНТНЫЙ ЧЕРТЕЖ ФУГОВАЛЬНО-РЕЙСМУСОВОГО СТАНКА ЛІВ РТ200А



Чертеж №1 Общий чертеж

ПЕРЕЧЕНЬ ДЕТАЛЕЙ И СБОРОЧНЫХ ЕДИНИЦ ФУГОВАЛЬНО-РЕЙСМУСОВОГО СТАНКА ЛІВ РТ200А

ПОЗ	НАИМЕНОВАНИЕ	DESCRIPTION	SPECIFICATION	КОЛ-ВО
1	Цилиндрический штифт	Elastic cylindrical pin	3x10	1
2	Стопорный вал опорной пластины	Striker Plate Support Locking Shaft	45	1
3	Гайка	Hex nut	M6	2
4	Опора пластины (слева)	Striker plate support left	Q235	2
5	Винт + пружинная шайба + шайба (в сборе)	Philips screw+spring washer+flat washer assy	M4 x8	6
6	Гайка	Hex nut	M4	2
7	Ручка блокировки рабочего стола	Work table locking knob	ABS	1
8	Указатель угла наклона	Striker Plate angle pointer	Q235	1
9	Стержневая опора	Bar Support	ZL105	1
10	Опора пластины (правая)	Striker plate support right	Q235	1

11	Шестигранный винт	Hex screw	M6x12	2
12	Шестигранный винт	Hex screw	M4x20	2
13	Винт + шайба (в сборе)	Philips screw+flat washer assy	M4x10	2
14	Винты	Hexagon socket cap screws	M4x10	2
15	Пружинная шайба	Spring washer	Ф4	2
16	Большая шайба	Big flat washer	Ф6	1
17	Левая торцевая крышка параллельного упора	Striker Plate left end cap	PP	1
18	Правая торцевая крышка параллельного упора	Striker Plate right end cap	PP	1
19	Параллельный упор	Striker Plate		1
20	Винты	Hexagon socket cap screws	M6x20	2
21	Рабочий стол	Work table	ZL105	1
22	Прижимные валики	Nip rolls	rubber	2
23	Отрегулируйте винт ножа	Adjust knife screw	45	4
24	Концевая опорная пластина (Без двигателя)	Non-Motor End Support Plate	Q235	1
25	Скользящий блок	Sliding Block		5
26	Кронштейн	Reel	65Mn	2
27	Винт с Шестигранной Головкой + Большая Шайба (в сборе)	Hexagon Socket Cap Screw +Big Flat Washer assy	M5x10	6
28				
29	Пластина	Wire-wrap board	65Mn	2
30	Винт	Philips screw	M3x6	4
31	Крепление шнура питания	Power cord sheath		1
32	Винт	Philips screw	M4x16	2
33	Пластина для снятия напряжения	Strain relief plate	ABS	1
34	Резиновая ножка	Rubber foot		4
35	Шайба	Flat washer	Ф8	4
36	Винт с шестигранной головкой	Hexagon Socket Cap Screw	M8x20	4
37	Натяжная пружина	Tension spring2	65Mn	3
38	Вал (в сборе)	Shaft assy		1
	Роликовый штифт удерживающий опору (в сборе)	Centripetal roller pin retain support assy		1

	Пластина	Scrapet plate	M6×8-12.9	4
	Прокладка	Sponge strip	M6×8-12.9	4
39	Пластина ходового винта	Drive the lead screw positioning plate	K10x13x13	1
40	Пластина	Scrapet plate	Q235	1
41	Стержень	Sponge bar	PE	1
42	Пластина ходового винта	Drive the lead screw positioning plate	Q235	1
46	Плоский нож	Planer cutter	W18Gr4V	2
47	Рабочий стол	Fix work table	ZL105	1
48	Переключатель	Switch		1
49	Кронштейн для подвешивания выключателя	Switch hanging bracket	Q235	1
50	Винт +пружинная шайба + шайба (в сборе)	Philips screw+spring washer+flat washer assy	M5x10	6
51	Ручка регулировки рабочего стола	Work table adjust knob	ABS	1
52	Винт регулировки рабочего стола	Work table adjust lead screw	45	1
53	Опора рабочего стола	Work table adjust lead support	Q235	1
54	Указатель толщины	Thickness work table pointer	Q335	1
55	Самоконтрящаяся гайка	Self-locking nut	M8	2
56	Пружина	Wing spring	Φ8	2
57	Винт	Square lead screw	Q235	1
58	Винт	Hex screw	M6x12	10
59	Планка	Plane Cutter fix bar	Al.	2
60	Основание подшипника	Bearing Base		1
61	Винты с шестигранной головкой для основания подшипника	Hexagon socket cap screws	M5x12	4
62	Подшипник	Bearing	6001	1
63	Кожух	Work table cushion cover		4
64	Клиновой ремень	Ploly V-belt	3PJ510	1
65	Клиновой ремень	Ploly V-belt	5PJ605	1
66	Цепь	Chain	081*36*12.7	1
67	Скользкая втулка рабочего стола	Work table sliding sleeve		4
68	Винты с шестигранной головкой + пружинная шайба (в сборе)	Hexagon socket cap screws+Spring washer assy	M5X30	4

69				
71	Двухголовочный винтовой стержень	Double head screw rod2	35	2
72	12 зубчатая звездочка	12 toothed sprocket	45	2
73	Шайба	Big flat washer	Φ6	2
74	Пружинная шайба + винт с поперечной головкой поддона (в сборе)	Spring washer+Cross pan head screw assy	M6x16	2
75				
76	Клиновой ремень	Poly V-belt sheel	45	1
77	Винт	Hexagon socket button head screw	M8x16	1
78	Пружинная шайба	Spring washer	Φ8	1
79	Шайба	Big flat washer	Φ8	1
80	Эксцентриковый вал алюминиевого колеса	Aluminum Wheel Excentric shaft	45	1
81	Эксцентриковая втулка алюминиевого Колеса	Aluminum Wheel Excentric Sleeve	45	1
82	Кривошипно-шатунный узел	Crank Connecting Rod Assembly	Q235	1
83	Шестерня	Gear		1
84	Колесо	Aluminum V-belt wheel	ZL105	1
85	Винт +пружинная шайба +шайба (в сборе)	Philips screw+spring washer+flat washer assy	M5x15	3
86	Стопорное кольцо для вала	Circlip for shaft	12	1
87	Удлинительная пружина	Extension spring1	65Mn	1
88	Кожух	Sliding block cushion cover		1
89	Крышка зубчатого колеса	Gear square cover		1
90	Шестерня	Nylon gear	PA66	1
91	7-зубчатое цепное колесо (08A)	7 tooth chain wheel(08A)	45	1
92	Шайба	Flat washer	Φ10	1
93	Шайба	Split washer	Φ8	1
94	Клиноременное колесо двигателя	Motor V-Belt Wheel	45	1
95	Винтовой стержень с двойной головкой	Double head screw rod1	35	1
96	Основание распределительной коробки	Switch box base	ABS	1
97	Устройство защиты от перегрузки по току	Overcurrent protective device	7A	1

98	Крышка распределительной коробки	Switch Box Cover	ABS	1
99	Переключатель	Switch	CK-5	1
100	Гайка устройства защиты от перегрузки	Overcurrent protective device nut		1
101	Конденсатор	Capacitor	0.33uF	1
102	Концевая опорная пластина двигателя	Motor end support plate	Q235	1
103	Самонарезающий винт	Self tapping screw	ST2.9x16	4
104	Шайба	Flat washer	Ф3	2
105	Винт	Self tapping screw	ST2.9x10	2
106	Защита	Guard	PA6+GF30%	1
107	Двигатель	Motor		1
108	Шестигранный винт + шайба + пружинная шайба (в сборе)	Hex screw+flat washer+spring washer assy	M5x12	8
109	Кожух пылеудаления	Dust hood	ABS	1
110	Штифт	Elastic cylindrical pin	3x14	2
111	Клавиша переключения	Switch key	ABS	2
112	Крышка кожуха пылеудаления	Dust hood cover	ABS	1
113	Ручка регулировки защиты режущего вала	Protected Aluminum plate adjust knob	ABS	1
114	Торцевая крышка защиты режущего вала	Planer blade protected Aluminum plate end cap	ABS	2
115	Стопорная гайка	Lock nut	M	2
116	Кронштейн защиты режущего вала	Planer cutter guard Aluminum plate connecting plate		1
117	Болт	Low square neck bolt	M6x30	1
118	Защита режущего вала	Planer cutter guard Aluminum plate		1
119	Винт	Self tapping screw	ST4.2*8	2
120	Опорная втулка	Planer blade protected Aluminum plate support sleeve	ABS	1
121	Стопорная гайка	Lock nut	M5	6
122	Кронштейн	Planer blade protected Aluminum plate bracket	Al.	1
123	Шестигранный винт + шайба + пружинная шайба в сборе	Hex screw+flat washer+spring washer assy	M6x35	1
124	Заглушка для защиты режущего вала	Cantilever plug for planer protection plate	ABS	1
125	Винт + пружинная шайба (в сборе)	Cross Recess Pan Head Screw+spring washer assy	M5x25	1

126	Указательная табличка	Index plate	Q235	1
127	Винт +пружинная шайба (в сборе)	Philips screw+spring washer assy	M5x35	2
128	Винт	Planer blade protected Aluminum plate bracket adjust knob		1
129	Несущая рама	Carrier frame	Q235	1
130	Шплинт	Cotter pin	2.5x25	1
131	Направляющий блок подающей рамы	Feed frame guide block	ABS	2
132	Винт с шестигранной головкой	Hexagon Socket Cap Screw	M5x18	6
133	Шестигранная гайка	Hex nut	M5	5
134	Кронштейн	Thicknesser work table dam board	Q235	2
135	Рабочий стол	Thicknesser work table	Q235	1
136	Указатель толщины	Thicknesser pointer	Q235	1
137	Ведомый ходовой винт	Driven lead screw	Q235	3
138	Ведущий винт привода	Drive lead screw	Q235	1
139	Шестигранный винт	Hex screw	M5x12	1
140	Цепь	Chain	05B*136*8	1
141	Натяжная рама цепи	Chain tension frame	Q235	1
142	Шайба	Flat washer	Φ5	4
143	Цепное колесо с круглым отверстием с 8 зубьями (05B)	8 Tooth round hole chain wheel (05B)	45	1
144	Шайба	Split washer	Φ5	1
145	Цепное колесо с квадратным отверстием 8 зубьев (05B)	8 Tooth square hole chain wheel (05B)	45	4
146	Основание	Base	Q235	1
147	Настройка инструмента	Tool setting		2
148	Вал для установки инструмента	Tool setting shaft	Q235	1
149	Разъемная шайба	Split washer	Φ6	4
150	Толкатель	Side hand slap assy	ABS+PVC	2
151	Толкатель	Long hand slap	ABS	1
152	Шнур питания с вилок	Power cord with plug	3*0.75*2.05m	1
153	Винт с шестигранной торцевой головкой	Hexagon socket head shoulder screw	M6x33	1

154	Рукоятка	Go up and down crank handle	ABS	1
155	Планка	Go up and down crank connecting rod		1
156	Штифт	Elastic cylindrical pin	3x20	1
157	Трубка	Go up and down crank shaft	Q235	1
158	Соединитель пылесборника	Dust collector connector		1
159	Гайка	Box nut	M5	3
160	Патрубок аспирации	Philips screw	M5x16	1
161	Опорная рама	Support frame	Q235	1
162	Винт с поперечной головкой поддона	Cross pan head screw	M4x8	1
163	Винт с поперечной головкой поддона	Cross pan head screw	M4x25	2
164	Снятие напряжения	Strain relief	M16x1.5	2
165	Зажим для шнура	Cord clip	ABS	1
166	Стопорная гайка с шестигранным фланцем	Hex flange lock nut	M5	3
167	Гаечный ключ	Wrench	4mm	1
168	Гаечный ключ	Wrench	5mm	1
169	Гаечный ключ	Wrench	6mm	1
170	Винт	Cross pan head screw	M5x12	1
171	Винт	Nylon slotting screw	M6x8	1
172	Наружная зубчатая шайба	Outer tooth washer	Φ5	2
173	Винт с шестигранной головкой кнопки + пружинная шайба (в сборе)	Hexagon socket button head screw+spring washer assy	M5x8	12
174	Оболочка регулировочного ходового винта рабочего стола	Worktable adjusting lead screw sheath		1